

# 数显正置荧光模块



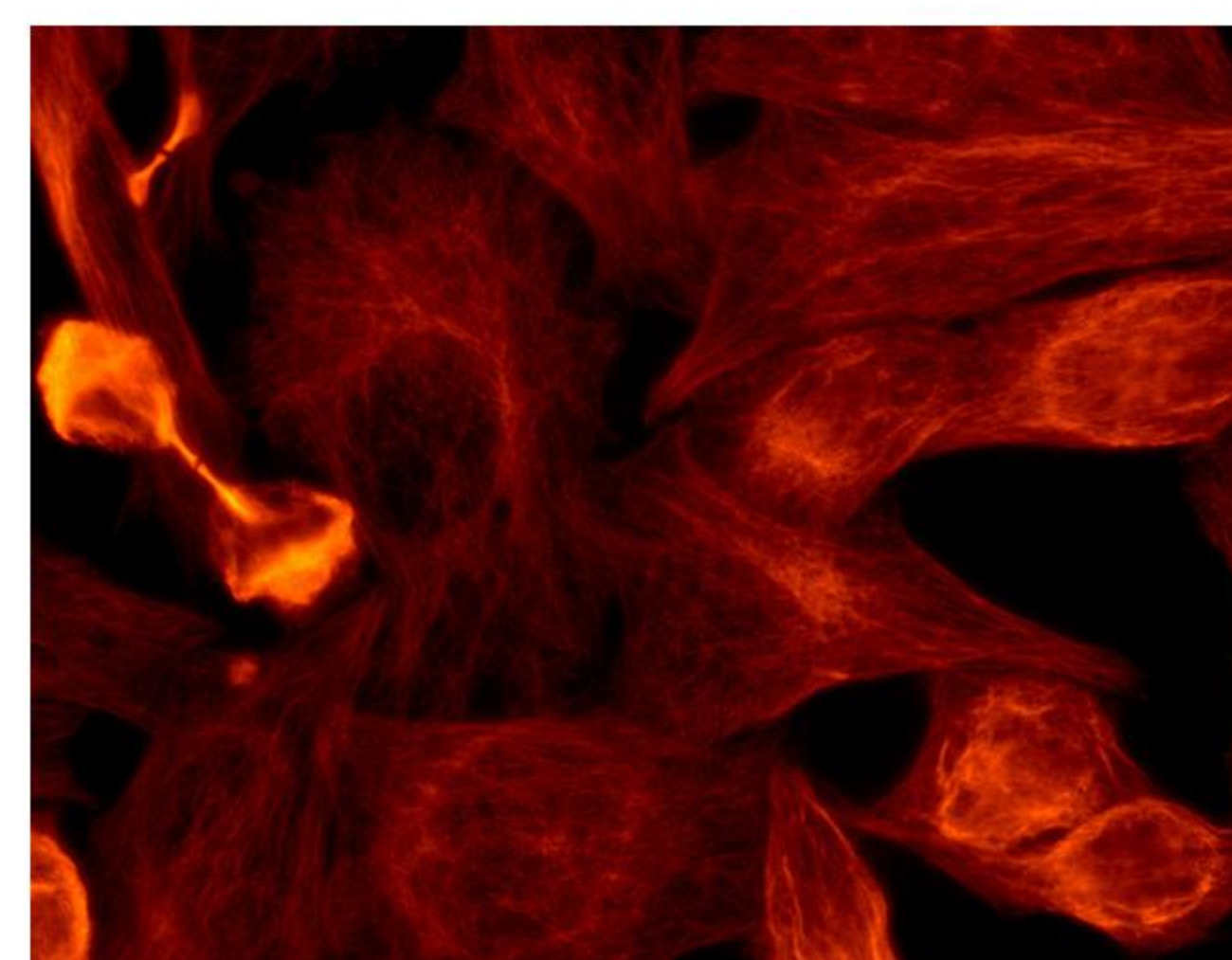
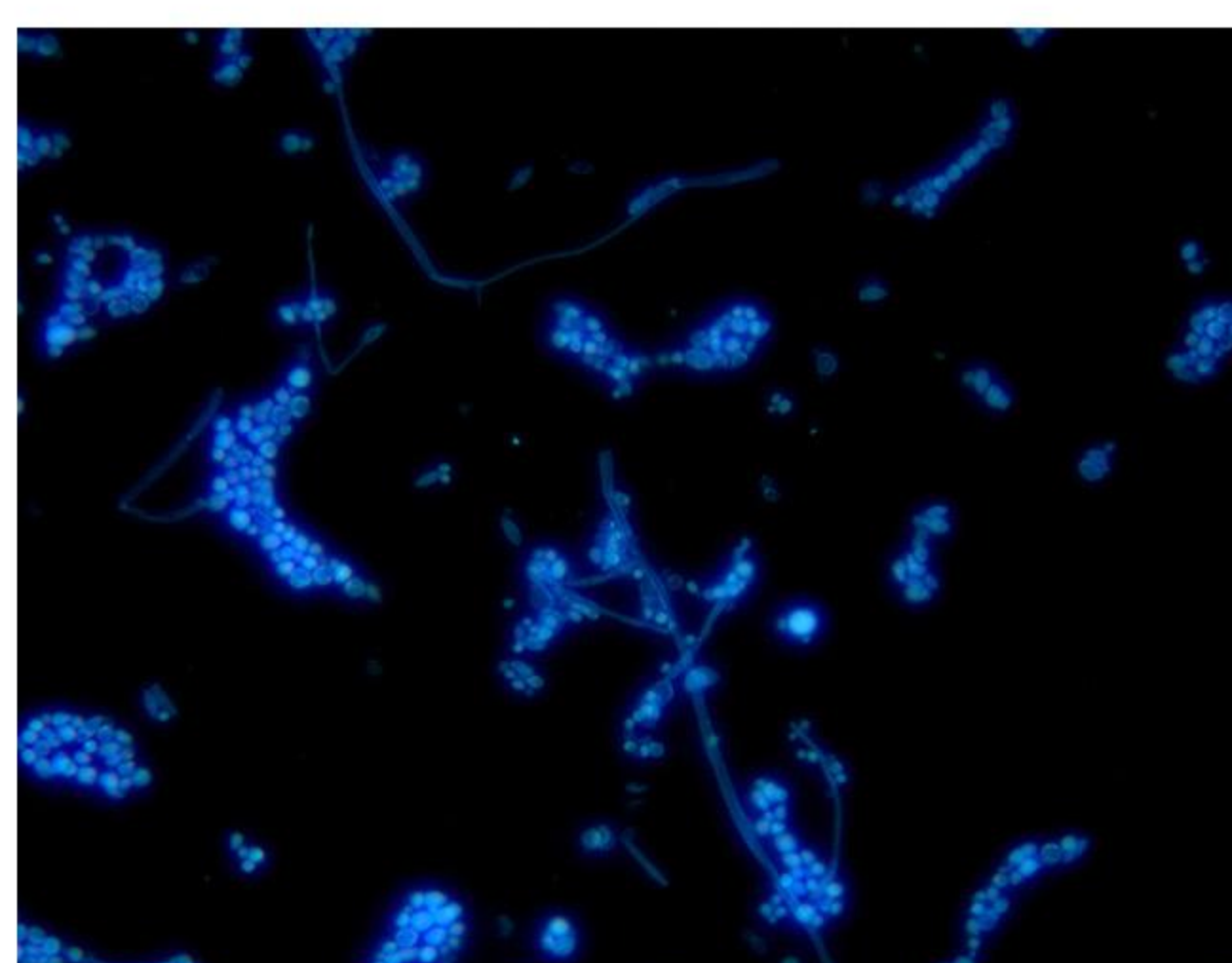
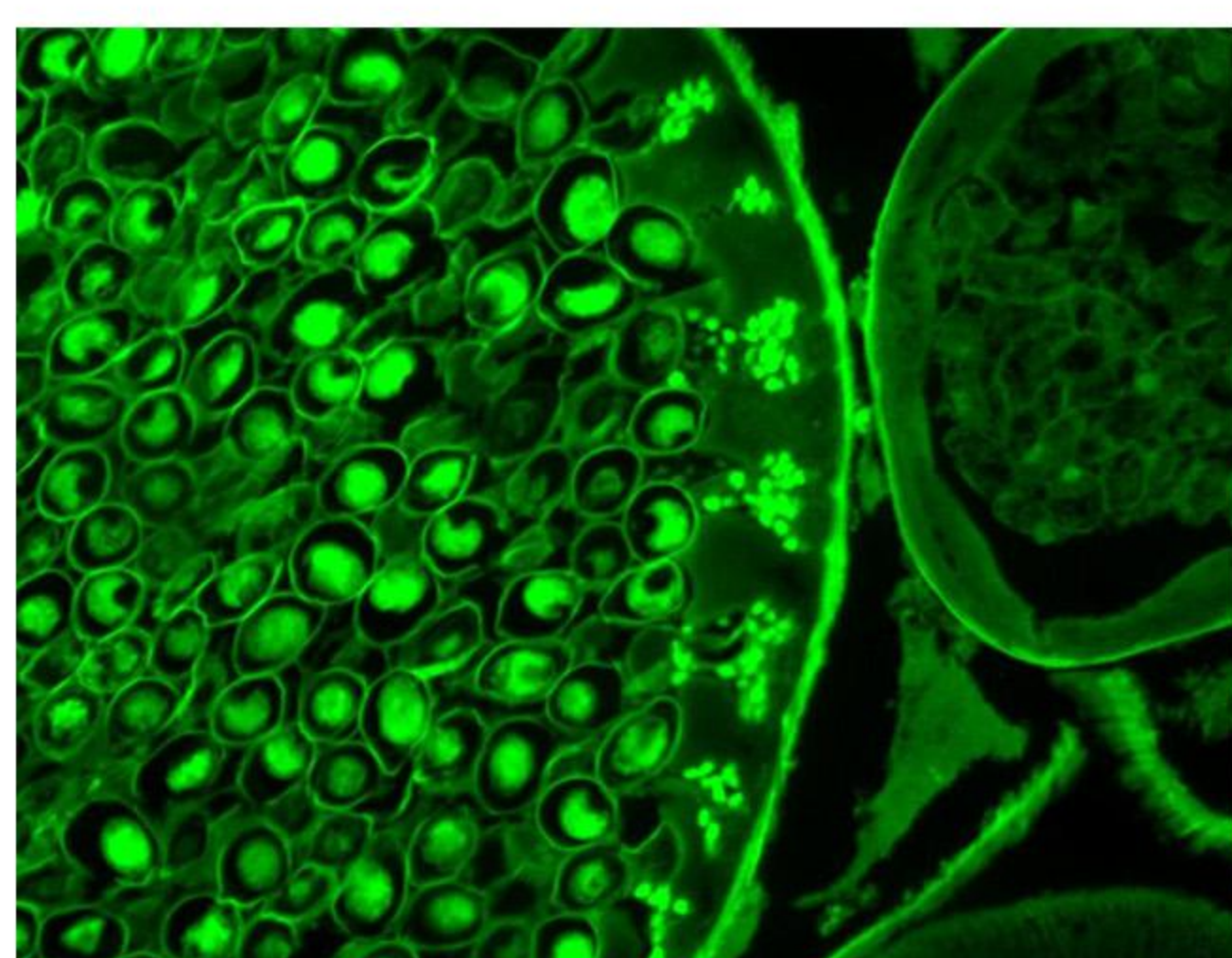


## 数显正置荧光模块



- 三色三通道结构设计，标配三个大视野荧光通道，U通道兼作明场通道
- 可根据用户需求，自由选择荧光波段、数量，波段切换稳定顺畅；
- 采用LED冷光源，驱动电源、LED激发光源及荧光滤光组一体化；
- 前置通道、亮度数字化显示直观便捷。

## 拍摄图



## 技术参数

滤光组	B	B BP : EX:475/30nm; DM:505nm; EM:530/40nm B LP : EX:475/30nm; DM:500nm; EM:510 nmLP
	G	G BP : EX:530/40nm; DM:565nm; EM:605/55nm G LP : EX:530/40nm; DM:570nm; EM:575 nmLP
		U
	Y	Y LP: EX: 560/40nm; DM:600nm; EM:610 nmLP
激发光源	3W LED光源(Y/G为5W)，亮度可调、可视数显	
观察方式	荧光、明场切换	
输入电源	DC 12V2A	

